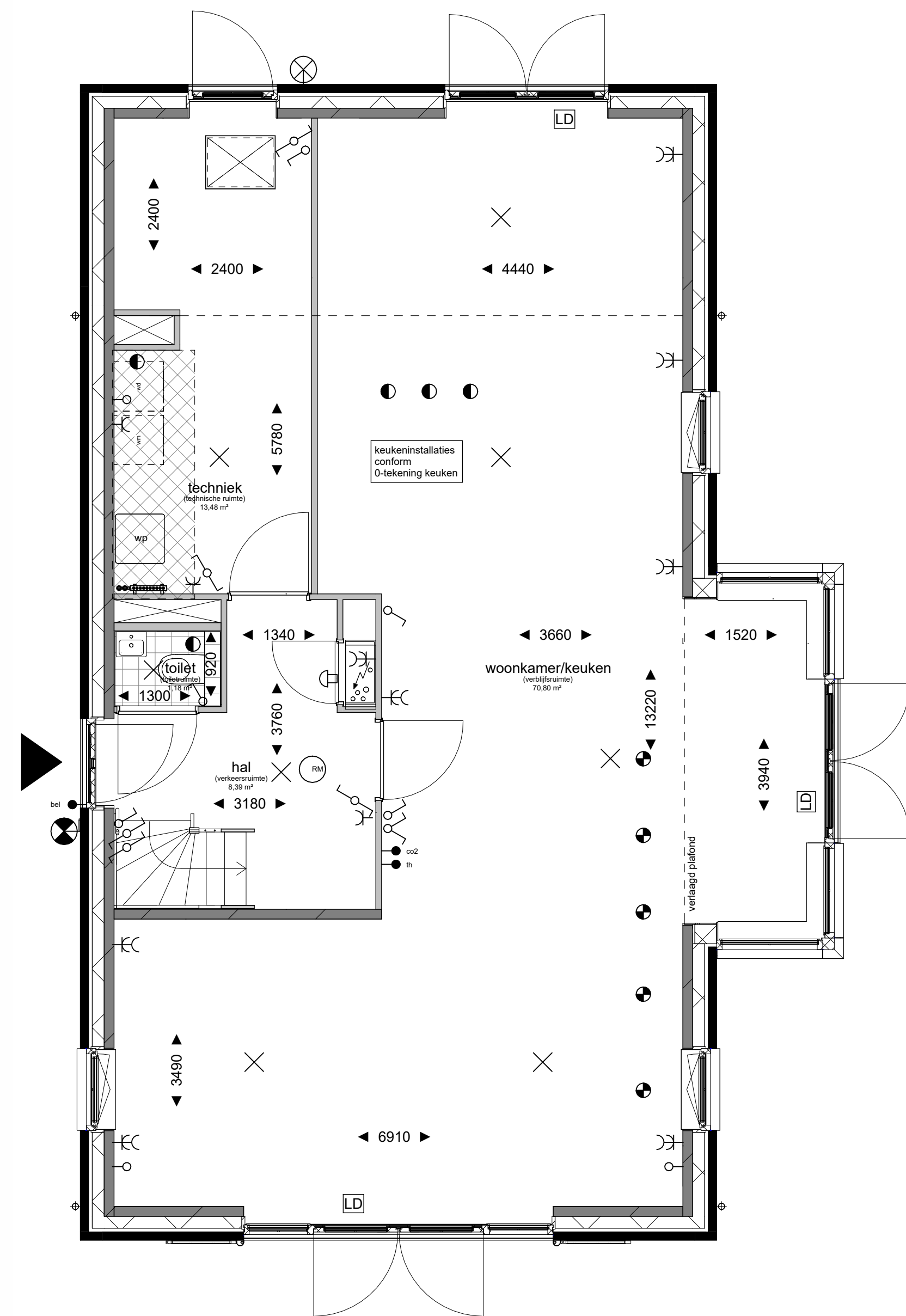
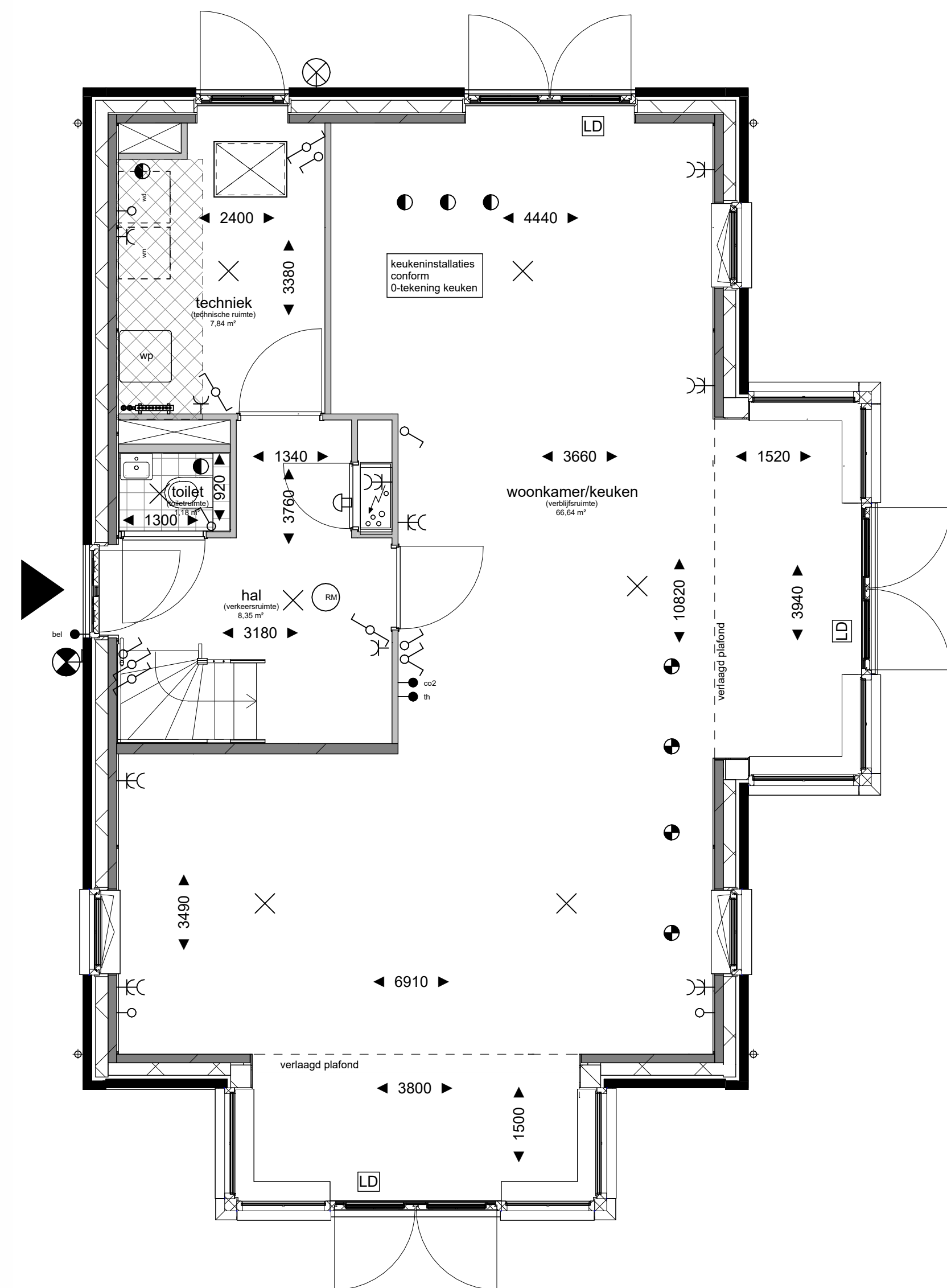


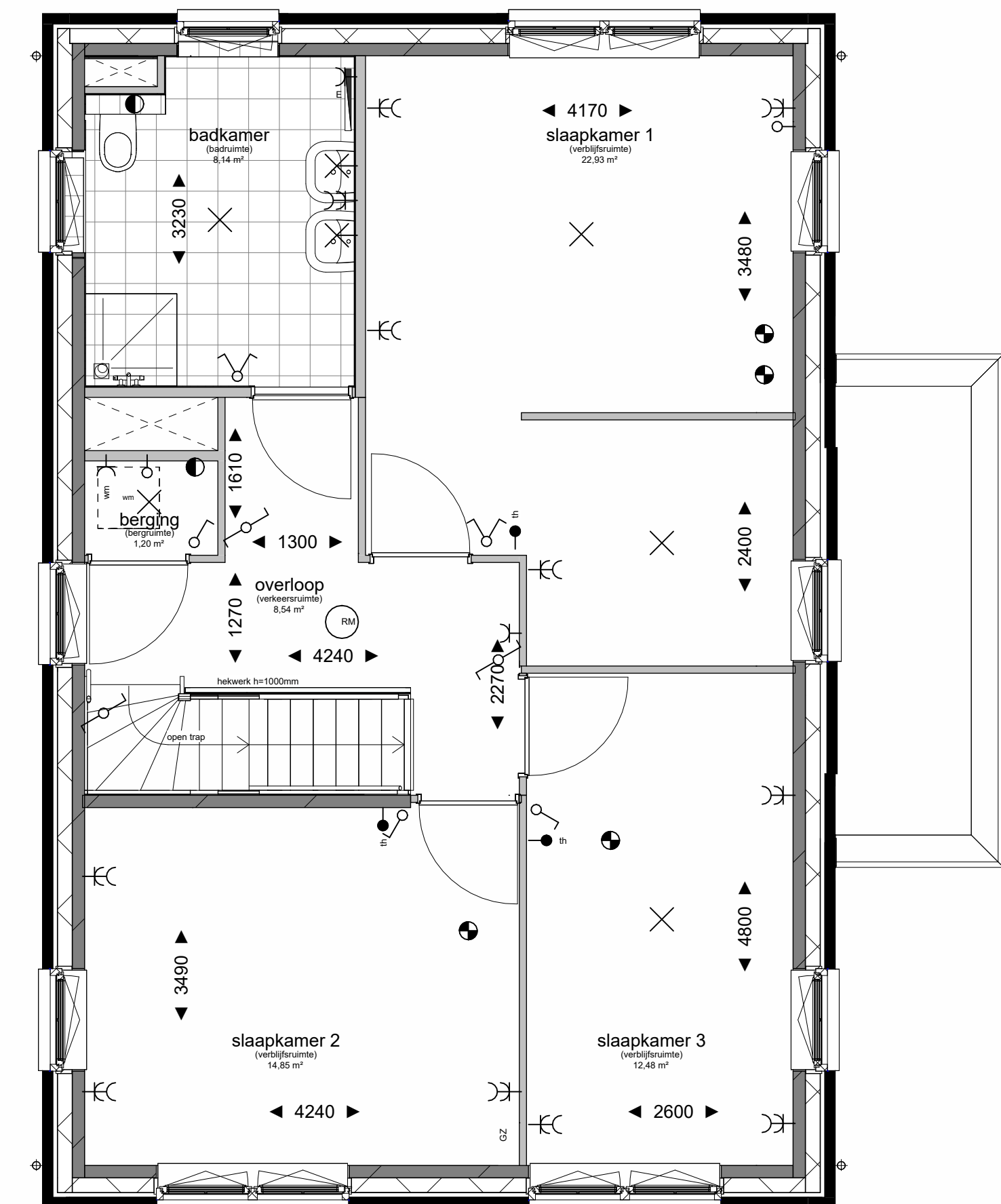
Optie 20-005: Uitbouw woonkamer 1,2m



Optie 20-006: Uitbouw woonkamer 2,4m



Optie 20-008: Erker voorzijde



Optie 22.046: Toilet verplaatsen naar badkamer, ruimte wordt opstelplek voor wasmachine en droger

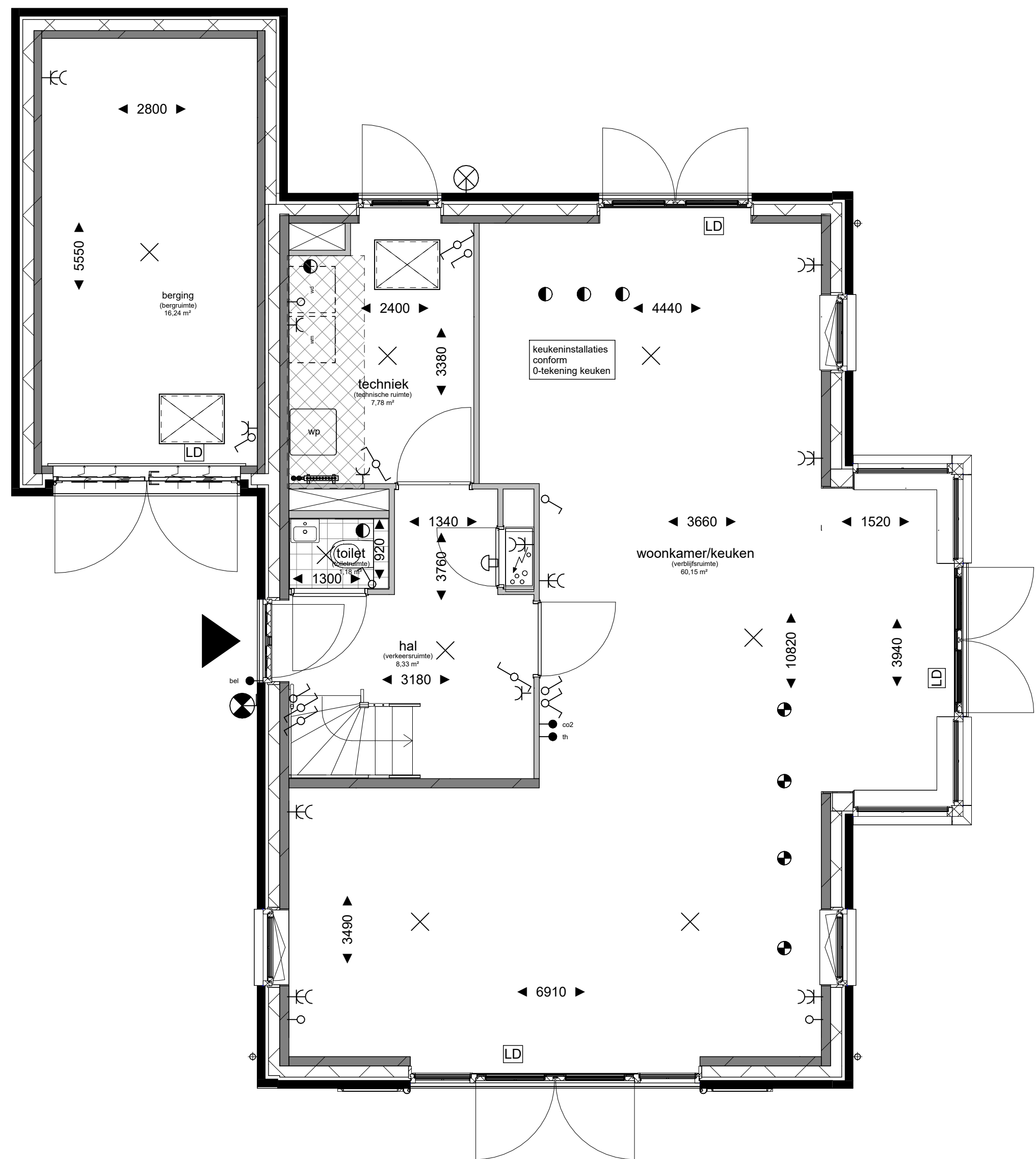
Bouwkundig	
	entree woning
	metselwerk
	isolatie
	dragende wand
	niet dragende binnenwand
	binnendeurkozijn
	meterkast
	krijtstreep = onbenoemde ruimte
	kruipruimte
	tegels
	opstelplaats installaties, opstelling indicatief
	loopdeur
	zonwerend glas
Installaties	
	thermostaat
	bedrucker
	schakelaar fsv. vlv-unit
	aansluitpunt onbetr. raad
	aansluitpunt boiler
	enkele wandcontactdoos
	aansluitpunt kookkast
	aansluitpunt kooktoestel
	aansluitpunt afzuigkap
	aansluitpunt ventilator
	aansluitpunt combi-oven
	aansluitpunt wasoven
	aansluitpunt vlv-unit
	aansluitpunt wasmachine
	aansluitpunt wasdroger
	aansluitpunt warmtepomp
	aansluitpunt pv-converter
	dubbele wandcontactdoos
	enkeelpolige schakelaar
	dubbelzijdige schakelaar
	weerscheutelaar
	schel
	lichtpunt aan plafond
	lichtpunt aan wand
	lichtpunt buiten
	aansluitpunt kooktoestel
	armatuur buiten
	buitenkraan
	rookmelder
	aansluitpunt vloerwarming
	armatuur vloerwarming
	afzuig- en toevoerpunt vlv
	cv-verdelers
	radiator
	mechanische ventilatie-unit met warmte-terugwinning
	opstelplaats droger/wasmachine



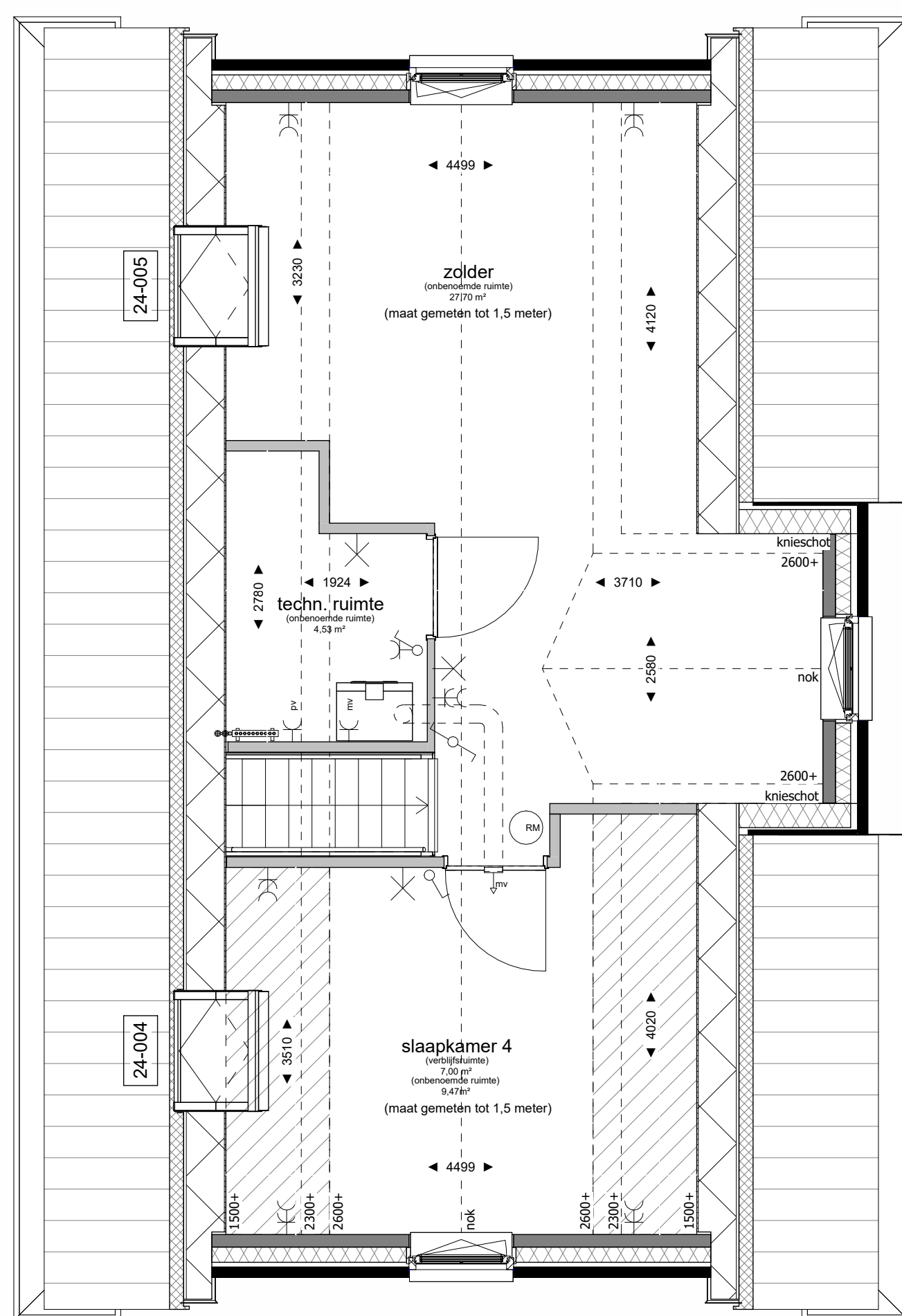
Optie 20.010: Berging aangebouwd
Voorgevel schaal 1:100



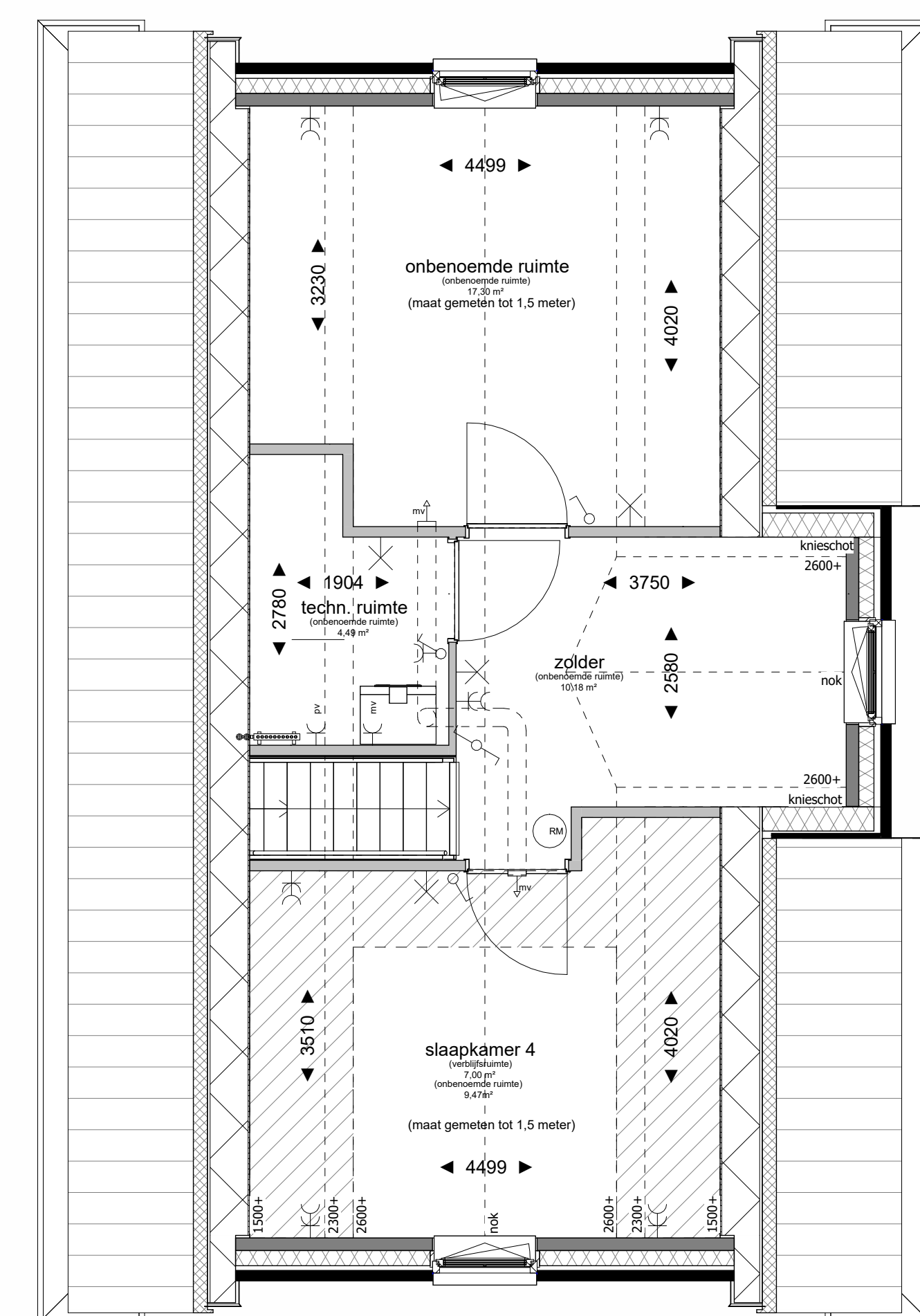
Optie 20.010: Berging aangebouwd
Linkerzijgevel schaal 1:100



Optie 20.010: Berging aangebouwd



Optie 24.004-24.005: Dakramen zijgevel



Optie 22.050: Achtergevel een afgesloten onbenoemde ruimte

